

Materialliste für die 2. Klassen (Schuljahr 2021/2022)

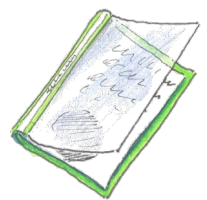
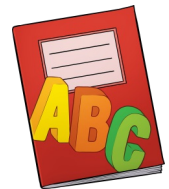
Wichtiges vorab:



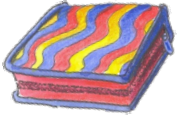
- Alle Materialien bitte in DRUCKSCHRIFT mit Namen und Klasse versehen.
- Gut erhaltene Materialien vom letzten Jahr dürfen gerne weiter verwendet werden (Rechen- und Schreibhefte sind ausgeschlossen).
- Alle Mappen und Hefteinbände dürfen sehr gerne aus Papier sein.
- Die Anschaffung zusätzlicher Materialien wird am ersten Elternabend mit der jeweiligen Klassenlehrkraft besprochen.
- Bitte geben Sie den Kindern am ersten Schultag nach den Sommerferien alles mit.

Hefte/Mappen/Blöcke:

- je 1 Schnellhefter in blau, grün, rot und pink
- 1 Sammelmappe (Hausaufgabenmappe) in beliebiger Farbe
- 1 Malblock (DIN A4) weiß
- 1 Schreibblock mit Zweitklasslineatur
- 1 Schreibheft (DIN A4) mit Zweitklasslineatur (+ orangener Einband)
- 1 Rechenheft (DIN A5, ohne Rand) mit Zweitklasskaros (+ hellblauer Einband)
- 1 Rechenheft (DIN A4, Doppelrand) mit Zweitklasskaros (+ dunkelblauer Einband)
- 3 Schreibhefte (DIN A5, ohne Rand) mit Zweitklasslineatur (+ 2 mal roter Einband und 1 mal gelber Einband)
- 1 Geschichtenheft (DIN A4) mit Zweitklasslineatur (= eine Seite mit Zeilen und eine Seite leer zum Malen; z.B. Brunnen 2G) (+ wichtig hier: weißer **Papiereinband!**)
- 1 Hausaufgabenheft mit Wochenübersicht



Mäppchen:



- 2 Bleistifte (HB)
- 1 dicker Bleistift
- Buntstifte in den gängigen Farben (gute Qualität)
- Lineal
- Radiergummi

Schlampermäppchen:



- Schere
- Kleber
- 1 wasserlöslicher Foliestift in schwarz oder blau
- Spitzer mit Behälter

Kunst:

- DIN A3 Zeichenblock
- Kunstkiste (Schuhkarton) mit:
 - 1 Wasserfarbkasten mit 12 Farben (gute Qualität!)
 - 1 Wasserbehälter (sollte stabil stehen!)
 - 1 Lappen (z.B. Spüllappen, Geschirrtuch, ..)
 - 2 Borstenpinsel (Nr. 8 und Nr. 10)
 - 2 Haarpinsel (Nr. 8 und Nr. 10)
 - Malkittel (freiwillig)
- Block DIN A4 mit Transparentpapier in gängigen Farben



Zusätzlich:



- Hausschuhe
- Sportbeutel mit Turnhose, T-Shirt und Sportschuhen mit heller Sohle (Klettverschluss; Schleife nur, wenn Kind sie selbst zuverlässig



- binden kann!)
- für Zuhause: 1 großer Ordner DIN A4 mit Registerblättern zum Abheften fertiger Arbeitsblätter